

REUNION PUBLIQUE

DU 6 JUILLET 2020



ORDRE DU JOUR

1 - LES PROJETS EN COURS

LE PLATEAU MULTI SPORTS

LA CABANE FORESTIERE ET L'ORATOIRE

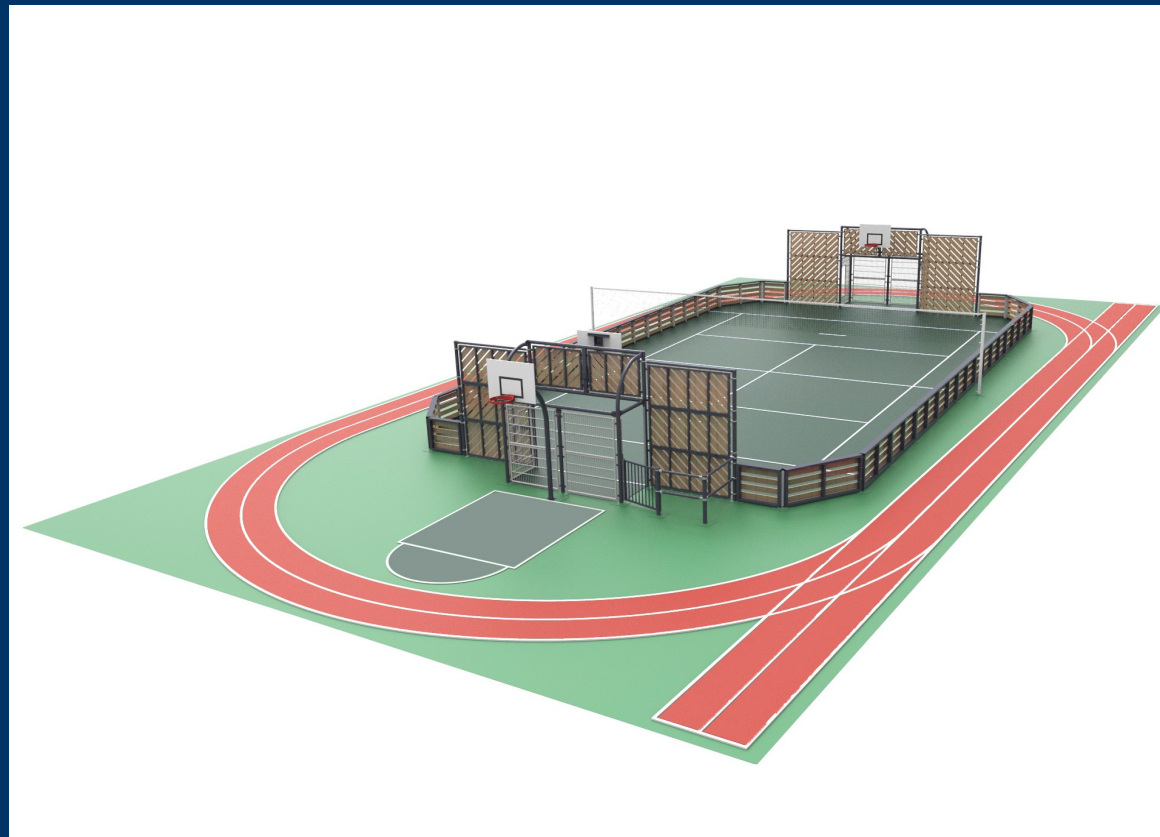
LES TRAVAUX D'ISOLATION DES SALLES DE CLASSE

2 - NOTRE FACON DE TRAVAILLER

3 - LES INDEMNITES DES ELUS

1 - LES PROJETS EN COURS

- LE PLATEAU MULTISPORTS



LE PLATEAU MULTI SPORTS

GROUPE SAE - TENNIS D'AQUITAINE

2.8 Synthèse de la solution de base

DÉSIGNATION	€ HT
PLATEFORME EN BETON POREUX 18m x 36m	28 950.00 €
Comprenant empierrément, armature, dalle en béton poreux Mise en peinture et tracés.	
FOURNITURE ET POSE D'UN CITY STADE® FORESTEUR EN MÉTAL/COMPOSITE DE 24M X 12M; :	25 000.00 €
2 frontons et 2 palissades latérales formant un périmètre fermé et sécurisé; 2 buts de hand/foot et 2 panneaux de basket intégrés aux frontons; 1 ensemble multijeux permettant les jeux de filet (volley, badminton, tennis...); 1 poteau de basket arrière	
CHANGEMENT DU GRILLAGE VERT	3 000.00 €
OFFERT : 2 BANCS ASSIS PEROUT ET BOUELLIE	
Descriptif complet pages précédentes :	
REMISE COMMERCIALE	800.00 €

Ces prix sont établis aux conditions économiques actuelles et sont valables pour une durée de 3 mois. Ils sont calculés EAU et ÉLECTRICITÉ fournis par le client sur le chantier et avec une livraison possible du matériel en semi-remorque de 35T.

La plateforme **TOP TEN®** en béton poreux est un sol sportif homologué, résistant (+de 25ans), sécurisé (antidérapant) et esthétique qui facilite l'appropriation par les jeunes.

LE CLIENT, pour acceptation

MONTANT TOTAL H.T. : 56.150,00 €

(Cachet, date & signature)
« avec la mention « lu et approuvé »
Et paraphe sur toutes les pages »

Le 20.02.2020
Lu et approuvé
Le Maire. C. LAFFONTA



[Signature]

LES MODIFICATIONS

- POSE D'UN FILET A LA PLACE DU GRILLAGE
- OUVERTURE DU TERRAIN COTE PLACE



LES MODIFICATIONS



LES TRAVAUX SUPPLEMENTAIRES

- REFECTIION DU CHEMIN PIETONNIER ATTENANT AU PLATEAU SPORTIF
 - ACCESSIBILITE AUX HANDICAPES
 - APPORT DE TERRE ET VEGETALISATION
 - BARRIERE ET DOUBLE CHICANE POUR INTERDIRE L'ACCES AUX DEUX ROUES
 - ECOULEMENT DES EAUX PLUVIALES DU BATIMENT ECOLE
-
-

ORATOIRE ET CABANE FORESTIERE



LA CABANE FORESTIERE (projet abandonné CR du 10/06)

Cabane forestière

Devis de Villages Accueillants

Validé et signé par le maire le 28/09/2019

Descriptif des travaux envisagés

- Dépose d'un bâti en ossature bois y compris les éléments de couverture
- Création de la nouvelle structure bois (douglas) sur 6 poteaux de section 18/18
- Couverture en tôles type grande onde fibro-ciment
- Habillage des côtés en bois planches de dosse
- Traitement des déchets de l'ancienne cabane à charge de la mairie, entièrement assuré par Villages Accueillants

Coût matériaux 1 721,76 €

Coût main d'œuvre 2 698,20 €

Total 4 419,96 €

L'ORATOIRE (projet abandonné CR du 10/06)

Oratoire

Devis de Villages Accueillants

Validé et signé par le maire le 28/09/2019

Descriptif des travaux envisagés

- Nettoyage des abords et traitement des racines envahissantes mettant l'ouvrage en péril
- Reprise des jambages des ouvertures en briques plates à l'extérieur et à l'intérieur

(l'oratoire doit rester dans son «jus», travaux de préservation du bâti, quelques briques plates fournies par la commune)

Coût matériaux	220,00 €
Coût main d'œuvre	983,40 €
Total	1 203,40 €

TRAVAUX D'ISOLATION DES CLASSES

Travaux de rénovation des salles de classe

Travaux de rénovation et d'isolation dans les deux salles de classe.

- Réfection de l'installation électrique, rénovation du chauffage (pompes à chaleur air/air)
- Réfection isolation et faux plafonds
- Remplacement des menuiseries extérieures (porte entrée, porte fenêtre et 2 fenêtres dans chaque classe)

	HT	TTC
<u>Electricité / chauffage</u>	12 336,00 €	14 803,20 €
Menuiseries extérieures (fenêtres, portes-fenêtres, portes entrées)	27 926,00 €	33 511,20 €
Isolation, faux plafond	11 201,72 €	13 442,06 €
	51 464,72 €	61 756,46 €

2 - NOTRE FACON DE TRAVAILLER

Une méthode de travail :

PDCA : Définir préparer -Réaliser- Contrôler – Ajuster

en s'aidant avec

des réunions d'information

des commissions communales

Environnement:

Environnement, propreté, civisme, espaces verts, fleurissement: Eric DELALONDE, Yohan NOEL, Vanessa DAUZET, Gilles CASTILLO

Rivières GEMAPI: Gilles CASTILLO, Maurice DUSSOLLIER, André PESANDO, Eric DELALONDE, Agostinho AZEVEDO, Paula KONING, Yohan NOEL

Forêt chemins ruraux: Eric DELALONDE, André PESANDO, Paula KONING, Gilles CASTILLO

Economie, production locale, agriculture: Eric DELALONDE, Gilles CASTILLO, Vanessa DAUZET, Paula KONING, Frédéric CLAVEL, Maurice DUSSOLLIER

Enfance, jeunesse, personnes âgées, vie associative et culturelle :

Enfance, jeunesse : Maurice DUSSOLLIER, Jessica ARGUEYROLLES-LEPOIVRE, Vanessa DAUZET, Paula KONING

Personnes âgées :Eric DELALONDE, Vanessa DAUZET, Agostinho AZEVEDO, Paula KONING

Vie associative et culturelle: Céline CLAVERIE, Maurice DUSSOLLIER, Eric DELALONDE, Yohan NOEL

Aménagement et travaux:

Logements: André PESANDO, Frédéric CLAVEL, Yohan NOEL

Investissements, travaux : André PESANDO, Agostinho AZEVEDO, Maurice DUSSOLLIER, Frédéric CLAVEL, Yohan NOEL, Gilles CASTILLO , Paula KONING

Voierie, fossés, eau pluviale: André PESANDO, Agostinho AZEVEDO, Paula KONING, Frédéric CLAVEL, Yohan NOEL, Gilles CASTILLO

Transparence Communication :

Céline CLAVERIE, Eric DELALONDE, Jessica ARGUEYROLLES-LEPOIVRE, Paula KONING, Maurice DUSSOLLIER

Gestion du cimetière :

Maurice DUSSOLLIER, Céline CLAVERIE, Agostinho AZEVEDO

Finances et Budget :

Maurice DUSSOLLIER , André PESANDO, Céline CLAVERIE, Eric DELALONDE, Agostinho AZEVEDO

Santé et action sociale:

Céline CLAVERIE, Maurice DUSSOLLIER, Jessica ARGUEYROLLES-LEPOIVRE, Paula KONING, Vanessa DAUZET

Gestion de la salle des fêtes :

André PESANDO, Maurice DUSSOLLIER, Vanessa DAUZET, Yohan NOEL, Jessica ARGUEYROLLES-LEPOIVRE

- Des commissions communales ouvertes
- Un site internet : Larreule.fr
- Un groupe facebook : Mairie de Larreule

1er projet

valoriser un terrain communal à vocation agricole

3 - Les indemnités des élus

Indemnités des élus									
Année 2019				Année 2020					
	mois	an			mois	sur 5 mois		mois	sur 7 mois
Maire	661,20 €	7 934,40 €		Maire	991,80 €	4 900,00 €		Maire	272,25 € 1 905,75 €
1er adjoint	256,70 €	3 080,40 €		1er adjoint	256,70 €	1 280,00 €		1er adjoint	175,20 € 1 226,40 €
2ème adjoint	256,70 €	3 080,40 €		2ème adjoint	256,70 €	1 280,00 €		2ème adjoint	175,20 € 1 226,40 €
conseillère déléguée	194,45 €	2 333,60 €		conseillère déléguée	194,45 €	500,00 €		3ème adjoint	175,20 € 1 226,40 €
								conseiller délégué	175,20 € 1 226,40 €
						7 960,00 €		conseiller	77,78 € 544,46 €
								conseiller	77,78 € 544,46 €
								conseiller	77,78 € 544,46 €
								conseiller	77,78 € 544,46 €
								conseiller	77,78 € 544,46 €
								conseiller	77,78 € 544,46 €
				Total ancien conseil		7 960,00 €		Total nouveau conseil	10 078,11 €
Total 2019	16 428,80 €			Total 2020				18 038,11 €	

ECHANGES
ET DISCUSSION
SUR LES SUJETS
ABORDES

